



# purealpes

COMMUNIQUÉ DE PRESSE  
18 OCTOBRE 2021

**alpes**  
DU SUD





Randonnée Chazelet - © I. MacMillan

## **CET HIVER, IL EST TEMPS DE (RE) DÉCOUVRIR LES ALPES DU SUD !**

---

**La saison d'hiver 2021/2022  
approche à grands pas.  
Il est temps de se ressourcer, de  
s'offrir un grand bol d'air pur, de  
se reconnecter à la nature.  
Il est temps de re (découvrir)  
les Alpes du Sud, éternelles  
sources d'émerveillement.**

Fidèles à leur ADN, les Alpes du Sud offrent, cette année encore, ce que la terre et les hommes ont de plus pur à offrir : des paysages enneigés, bruts et préservés, où de majestueuses forêts de mélèzes côtoient des lacs scintillants. Un soleil généreux, zéro pic de pollution et le ciel le plus pur d'Europe. Des locaux au caractère généreux, authentique et convivial, résolument engagés dans une démarche écoresponsable. Les Alpes du Sud savent aussi se réinventer en permanence. C'est la clé de leur succès. L'hiver dernier, la décision du gouvernement de fermer les remontées mécaniques a plombé la saison, avec une baisse de 70 % de chiffres d'affaires des entreprises touristiques. Malgré ce contexte inédit, les Alpes du Sud ont su prouver leur combattivité et leur résilience, en diversifiant encore plus les activités hors-ski. Entre soif de grands espaces et plaisir de skier retrouvé, la saison d'hiver 2021-2022 s'annonce sous les meilleurs auspices.

**Les Alpes du Sud n'ont pas fini de surprendre !**

## “ALPES DU SUD”, UNE MARQUE MONDE FORTE, FÉDÉRATRICE ET INNOVANTE

Depuis 4 ans, le Comité Régional de Tourisme Provence-Alpes-Côte d'Azur (CRT) a fortement dynamisé la destination “Alpes du Sud”, en lien étroit avec la Région Sud et l'Agence de Développement des Hautes-Alpes. Pour ce faire, nous avons créé et développé l'identité de la marque Alpes : **“Alpes French South”** - ou **“Alpes du Sud”** pour les clientèles francophones. Cette marque est aujourd'hui notre porte drapeau. Elle fédère l'ensemble des acteurs du tourisme du territoire.

La preuve : cet hiver, nous continuerons à avancer groupés, d'abord lors d'une prochaine campagne de communication en France et sur des marchés européens. Puis à l'occasion du grand rendez-vous annuel de l'intermédiation, **“Destinations Montagne”** qui se tiendra fin janvier.

Déclare **François de Canson**, le Président du Comité Régional de Tourisme Provence-Alpes-Côte d'Azur (CRT).



KIT Com Ubaye

Pour rester dynamique, la marque Alpes du Sud évolue en permanence. Depuis juin dernier, l'Office de Tourisme Métropolitain Nice Côte d'Azur a rejoint le CRT et l'Agence de Développement des Hautes-Alpes au sein de la gouvernance de la marque. Désormais, ce sont donc non plus deux, mais trois co-pilotes qui animent la dynamique collective avec les partenaires des stations et des vallées, qui proposent des actions pour promouvoir le massif sur les marchés touristiques

Avec cette même énergie positive, un groupe de travail dédié aux actions ciblant des tour-opérateurs, agents de voyages ou comités d'entreprise – le “BtoB” (hiver et été) a été créé. Il réunit des agences réceptives, des hébergeurs ou encore des remontées mécaniques. Le travail mené par ce groupe a permis de faire émerger un Plan d'actions B2B pour 2022 basé sur deux grands axes :

■ **L'organisation de workshops**, de démarchages et d'éductours

■ **Le ciblage de marchés spécifiques** : la France, la Belgique, les Pays-Bas, la Croatie, la Hongrie, la République Tchèque mais aussi le Royaume-Uni, l'Italie, et, dans une moindre mesure, la Scandinavie, la Pologne, les Etats-Unis et le Canada.

Ces derniers mois, un travail de fond a également été mené par le CRT sur le terrain, en lien avec les agences départementales des Hautes-Alpes et des Alpes-de-Haute-Provence ainsi que l'Office de tourisme Nice Côte d'Azur, pour renforcer la visibilité de la marque Alpes dans les stations. Dans un premier temps, il s'est rendu dans l'ensemble des grands domaines des Alpes du Sud pour dresser un bilan de la présence de la marque. Un **kit de communication** (essentiellement de la signalétique) aux couleurs de la marque a, par la suite, été fourni aux stations pour asseoir leur communication. Enfin, le CRT et ses partenaires ont financé la réalisation de PLV aux couleurs des stations, sur laquelle a été apposé le logo de la marque Alpes.





Serre Chevalier - © T. Durand



Fromagerie Durance - © J.L. Armand

## UNE DESTINATION DURABLE

Depuis plusieurs années maintenant, les Sud-alpins, conscients de la nécessité de préserver leur écrin naturel, prouvent qu'il est possible de concilier écoresponsabilité et développement économique.

### QUELQUES EXEMPLES :

#### ■ LES ÉNERGIES ET TRANSPORTS DOUX À L'HONNEUR

- Des stations pionnières dans la transition énergétique, à l'image des **Orres ou de Serre-Chevalier**, première station de ski à produire sa **propre électricité**.
- Une attention toute particulière est portée à la mobilité douce : la Région Provence-Alpes-Côte d'Azur encourage les **alternatives à la voiture individuelle**. Ainsi, au **Val d'Allos**, les adeptes du covoiturage bénéficient de la journée de ski au prix de la demi-journée. Les lignes de **Bus Zou !** assurent quant à elles la correspondance avec les stations depuis les gares de Gap, Mont-Dauphin, Embrun, Briançon ou l'Argentière-les-Ecrins. Enfin, les stations des Alpes

du Sud sont accessibles tous les week-ends depuis les gares ZOU ! TER de Marseille, Aix et Manosque.

Plus d'infos : [zou.maregionsud.fr](https://www.zou.maregionsud.fr)

#### ■ DU BIO DANS L'ASSIETTE

Avec près de **40 % de terrains agricoles certifiés bio**, les Hautes-Alpes sont devenues le département le plus bio de France, selon l'Agence française pour le développement et la promotion de l'Agriculture biologique.

**430 exploitations agricoles y produisent en bio vins, salaisons, fromages, légumes et fruits, dont les pommes des Alpes-de-Haute-Durance IGP.**



© Adobe Stock - CRT



Randonnée Raquette - © JL. Armand



Waouland - © OTO

## À CHACUN SA STATION... À DES PRIX CANONS !

**Les Alpes du Sud, c'est 65 stations et autant de propositions. Hameau médiéval, petite ville commerçante animée toute l'année, station labellisée Patrimoine du XX<sup>e</sup> siècle ou village montagnard perché : choisissez votre mountain-break !**

- **Pour un séjour entre histoire et traditions, on opte pour Serre-Chevalier**, d'où l'on pourra s'élever en télécabine dans le ciel de Briançon, citadelle Vauban inscrite au patrimoine de l'UNESCO, ou Saint-Véran, plus haut village d'Europe dont les chambres d'hôtes ont conservé de belles fustes de bois.
- **Les free-riders apprécieront Crévoux ou Serre-Eyraud**, pour leurs vallées profondes.

- **Pour les alpinistes, direction Puy-Saint-Vincent ou Vallouise.** Les Ecrins sont la 2<sup>e</sup> terre d'alpinisme de France. Des spots comme Ailefroide, la Bérarde ou La Grave sont connus dans le monde entier.
- **Les amateurs d'architecture design choisiront les Orres, Vars ou Orcières-Merlette.**
- **Pour des vacances en famille, rendez-vous à Ancelle, Le Chazelet, Ceillac, Grand-Puy, Gréolières...**
- **Pour les fous de ski, rendez-vous au Val d'Allos et à Pra Loup.** On accède aux 180 km de pistes du Val d'Allos depuis les stations villages de la Foux et le Seignus. Les pistes sont dispersées sur cinq versants : idéal pour profiter du soleil jusqu'à la fin de la journée ! Située à 7 km à peine de la capitale de l'Ubaye, Barcelonnette, Pra Loup régale les amateurs de ski dans une ambiance méditerranéenne depuis 1961.

**LE PLUS** (et pas des moindres) : **dans les Alpes du Sud, les tarifs des forfaits sont particulièrement compétitifs :**

- A Roubion, à 1h de Nice, on se laisse glisser sur 30 km de pistes pour 18 € la journée (14 € pour les enfants) en réservant sur [www.roubion.com](http://www.roubion.com)
- Cette année, la carte privilège la Colmiane (25 €) et le Passp'Orres offrent luge sur rail, accès illimité à la patinoire, au cinéma et aux remontées mécaniques piétonnes pour 3 jours (20 € adulte et 15 € enfants pour 3 jours, 38 € adulte et 26 € enfant pour 6 jours).

### **TOUT SCHUSS, DE RETOUR À AIX LES 20 ET 21 NOVEMBRE !**

Pour séduire la clientèle aixoise, une quinzaine de stations des Alpes du Sud se donnent rendez-vous cette année encore pour Tout Schuss, à l'esplanade Mozart d'Aix-en-Provence, les 20 et 21 novembre. Cet événement gratuit et ouvert à tous est l'occasion de faire le plein d'infos et de bons plans en vue d'un séjour inoubliable dans les Alpes du Sud.

[www.toutschuss.net](http://www.toutschuss.net)





Coupe d'Europe - © G. Baron



Igloo Pelvoo - © T. Blais



Gap Bayard - © R. Fabrègue

## DES ÉVÉNEMENTS À FOISON

**Être naturel et sincère,  
privilegier le slow-tourisme  
et fêter Noël dans la meilleure  
tradition provençale  
n'empêche pas de s'amuser  
ni d'avoir l'esprit compétitif !**

Cette année, échappez-vous à quelques minutes en voiture de Chabanon pour vivre une aventure inoubliable : l'**Escape Game** "L'Ultime Plan", qui vous mènera au cœur de la Citadelle à travers un jeu grandeur nature sur 180 m<sup>2</sup>, dans les souterrains du Fort de Seyne.

Mika ouvre la saison à Vars et San Severino lance la 1<sup>ère</sup> édition des **Hivernotes** au Val d'Allos, suivis par **Altitude Jazz Festival** à Serre-Chevalier-Briançon. Les Piolets d'Or à Briançon rappellent que la région est le berceau de l'alpinisme, Ice climbing Ecrins à L'Argentière-la-Bessée fête l'escalade sur glace et le Nordic Walkin connaît sa première à Puy-Saint-Vincent.

Orcières-Merlette 1850 accueille les **épreuves féminines de vitesse de la Coupe d'Europe de Ski Alpin**, le Queyras la célèbre compétition de ski d'alpinisme le Grand Béal et Vars la Coupe du Monde de ski de vitesse sur la mythique piste de Chabrières.

Isola 2000 reçoit le **trophée Andros** et le **E-Trophée Andros**, sa version rallye - tous deux 100 % électrique. Le bien-être est au rendez-vous sous l'igloo géant du village Igloo Pelvoo de Pelvoux-Vallouise, tandis que les 5 et 6 février 2022, Gap Bayard au Féminin offre aux femmes, mais pas seulement, ateliers, massages, pause gourmande... Pas besoin d'être sportive !

**TOUS LES ÉVÉNEMENTS DE LA SAISON**





Hotel 16-150



Le Mahana



Pure Montagne Resort

## HÉBERGEMENT : DES NOUVEAUTÉS À SAVOURER

### **LE 16150\*\*\*\* MONTAGNE & SPA NUXE** Vars

Ce boutique hôtel au pied de la piste olympique joue la carte du design dans ses 29 chambres et suites et son restaurant bistrannique, "SKITCHEN". Le décor hétéroclite mêle pierre et chêne massif avec quelques pièces Paulin, Starck et des rééditions de classiques des années 60.

[hotel16-150.com](http://hotel16-150.com)

### **LE MAHANA** Champcella, Parc national des Écrins

On est de plus en plus nombreux à vouloir s'offrir une pause numérique ! Ce nouveau gîte, près des cascades de glace et du site de ski de fond de Fressinières, est propice à la déconnection : matériaux sains, chauffage et cuisinière au bois. Le wifi n'est disponible que sur demande. Ici, on préfère cajoler les huskies et ramasser les œufs au poulailler.

[lemahana.com](http://lemahana.com)

### **PURE MONTAGNE RESORT & SPA** Boréon-Saint-Martin-Vésubie

Inaugurée en juillet, cette résidence 4 étoiles répartit 34 suites de luxe dans cinq grands chalets alpins. Dès décembre, l'espace nordique proposera sauna, hammam, jacuzzi, mais aussi bain nordique en extérieur.

[www.puremontagneresort.fr](http://www.puremontagneresort.fr)

## **L'AUBERGE DE LA ROCHE**

**Colmiane-Valdeblore**

Entre Tinée et Vésubie, dans le haut pays niçois, deux anciennes maisons de pierre accueillent une auberge à la beauté brute et raffinée. Les cinq chambres s'habillent de meubles chinés : une cheminée de château, un bain celtique, des pavés de verre Art Déco...

[www.laubergedelaroch.com](http://www.laubergedelaroch.com)

## **SPA THERMAL**

**Digne-les-Bains**

Les thermes de Digne-les-Bains viennent d'ouvrir un superbe spa thermal doté d'une vue dégagée sur la vallée des sources et d'un grand bassin extérieur et intérieur où l'on profite des bienfaits des eaux très minéralisées qui jaillissent au pied de la falaise.

[www.thermesdignelesbains.com](http://www.thermesdignelesbains.com)



## **RÉSIDENCE CRISTAL LODGE**

**Saint-Chaffrey (Serre Chevalier)**

Une nouvelle résidence idéalement située au cœur de Serre-Chevalier : ici, tout se fait à pied ! Deux nouveaux bâtiments abritent 45 appartements, du T2 au T4 cabine duplex.

[www.serre-chevalier.com](http://www.serre-chevalier.com)

## **HÔTEL LA ROBÉYÈRE & SPA**

**Décroche sa 4<sup>e</sup> étoile, Embrun**

Au pied des stations des Orres, de Réallon et de Crévoux, cette ancienne bâtisse historique du XVIII<sup>e</sup> siècle vient de décrocher sa 4<sup>e</sup> étoile. Carte de soins, bain nordique avec vue, solarium, hammam, sauna, piscine intérieure... Une pause sublime face aux montagnes.

[www.larobeyere.com](http://www.larobeyere.com)



# CHIFFRES CLÉS

## alpes DU SUD

### COMMENT VENIR ?

#### DEPUIS LES AÉROPORTS

Marseille : [www.info-ler.fr](http://www.info-ler.fr)

Nice : [www.lignesdazur.com](http://www.lignesdazur.com)

Lyon, Grenoble, Turin,  
Chambéry, Milan, Genève :

[www.linkbus-alps.com](http://www.linkbus-alps.com)

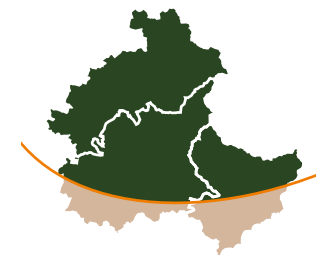
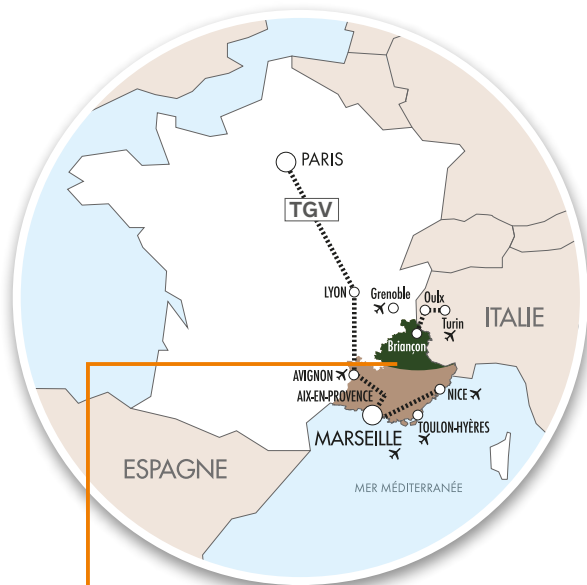
#### DEPUIS LES GARES

Aix TGV, Marseille, Lyon TGV,  
Oulx TGV, Modane :

[www.linkbus-alps.com](http://www.linkbus-alps.com)

[www.autocars-resalp.com](http://www.autocars-resalp.com)

[www.autocars-imberty.com](http://www.autocars-imberty.com)



# 450 000

## HABITANTS

(8 % de la population de la Région)

# 12 000 km<sup>2</sup>

(40 % de la superficie de la Région  
Sud-Provence-Alpes-Côte d'Azur)



# 2<sup>e</sup>

## DESTINATION FRANÇAISE DE MONTAGNE



# 30

## MILLIONS DE NUITÉES TOURISTIQUES/AN

# 15%

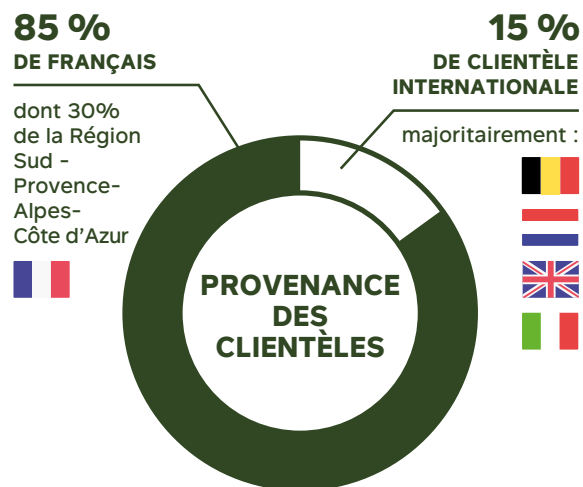
## DE L'ACTIVITÉ DE LA MONTAGNE FRANÇAISE

# 1,8 MILLIARD




## DE CONSOMMATION TOURISTIQUE

# ZÉRO

## PIC DE POLLUTION



### RÉPARTITION DES NUITÉES

 HIVER	<b>37 %</b>
 ÉTÉ	<b>47 %</b>
 PRINTEMPS - AUTOMNE	<b>16 %</b>

## CHIFFRES-CLÉS 2019 ET ACTIVITÉ TOURISTIQUE

- **12 000 km<sup>2</sup>**, soit 40 % de la région Sud Provence-Alpes-Côte d'Azur et 8% de la population
- **7 Parcs naturels et 2 UNESCO Géoparcs** et réserves nationales géologiques
- **26 lacs** dont le plus grand lac naturel d'altitude d'Europe (**le lac d'Allos**) et un des plus grands lacs de France (**Serre-Ponçon**)
- Plus haute commune d'Europe : **Saint-Véran** (2 042 m)
- Plus haute ville d'Europe : **Briançon** (1 326 m)
- **65 stations de ski et domaines nordiques**
- **2<sup>e</sup> destination française de montagne** (15 % de l'activité)
- **30 millions de nuitées touristiques** (dont 47 % en été, 37 % en hiver, 16 % en printemps/automne)
- **1,8 milliard €** de consommation touristique
- **85 %** de voyageurs français - **15 %** de voyageurs internationaux

**Activités :** sports d'hiver, activités de pleine nature et de haute montagne (sports eau vive, aérien, escalade, ...) et itinérance sous toutes ses formes (randonnée pédestre, équitation, vélo, auto, moto, ...).





#AlpesDuSud

#PureAlpes



#OnaTousBesoinduSud

# PLUS D'INFORMATION

**LES GRANDS DOMAINES**

Les grands domaines alpins offrent des espaces vastes et des paysages remarquables permettant la pratique de toutes les formes de ski alpin, de fond et de randonnée de ski de plus en plus variées. Les stations de ski peuvent également accueillir des sports de montagne, du VTT, du canyoning et autres sports d'aventure. Les grands domaines offrent également un cadre idéal pour les vacances familiales. Les grands domaines de ski sont des espaces naturels de qualité, où l'on peut profiter pleinement de la beauté des stations de ski.

<b>LA STATION SPINOLA-SAINTE-VALÉRIE</b> La station Spinola-Sainte-Valérie est une station de ski familiale située dans le département des Hautes-Alpes.	<b>MONTGENÈVE-POMPEY-LE-LAC</b> Montgenève-Pompey-Le-Lac est une station de ski située dans le département de la Savoie.	<b>LA STATION DES ORDES</b> La station des Ordes est une station de ski située dans le département de la Savoie.	<b>LA STATION DE PUY SAINT-VINCENT</b> La station de Puy Saint-Vincent est une station de ski située dans le département de la Savoie.	<b>LA STATION DE LA CHAIX-LE-LAC</b> La station de La Chaix-Le-Lac est une station de ski située dans le département de la Savoie.
---	---	---	---	---

NOS PAGES ALPES DU SUD



NOS PHOTOS ALPES DU SUD

**AGENDA Evénements Saison Hiver Alpes du Sud 2021-2022**

Événements sportifs et professionnels de la saison hivernale

**NOUVEAU!**  
Le Comité des Sports de l'Alpe du Sud organise la saison hivernale 2021-2022. Les événements sportifs et professionnels de la saison hivernale sont organisés par le Comité des Sports de l'Alpe du Sud.

**LES ÉVÉNEMENTS DE LA SAISON HIVERNALE 2021-2022**

**LES ÉVÉNEMENTS DE LA SAISON HIVERNALE 2021-2022**

**LES ÉVÉNEMENTS DE LA SAISON HIVERNALE 2021-2022**

**LES ÉVÉNEMENTS DE LA SAISON HIVERNALE 2021-2022**

**LES ÉVÉNEMENTS DE LA SAISON HIVERNALE 2021-2022**

NOS ÉVÈNEMENTS ALPES DU SUD



**RÉGION  
SUD**  
PROVENCE  
ALPES  
CÔTE D'AZUR



COMITÉ  
RÉGIONAL  
DE TOURISME

**PROVENCE-ALPES-COTEDAZUR.COM**

**PROVENCE**  
ENJOY THE UNEXPECTED



**alpes**  
DU SUD

**CÔTE d'AZUR**  
FRANCE

✉ [presse@provence-alpes-cotedazur.com](mailto:presse@provence-alpes-cotedazur.com)



Retrouvez nos actualités, communiqués,  
dossiers de presse, événements, médiathèques,  
vidéothèque sur notre **Espace Média**