

**ANALYSES DE DONNEES
ET ETUDES ECONOMIQUES :
DES SOLUTIONS AU SERVICE DE VOTRE
STRATÉGIE DE DÉVELOPPEMENT**



CCI NICE CÔTE D'AZUR

SOMMAIRE

1 - LA FILIERE TOURISME EN CHIFFRES

2 - CONNAITRE SON ENVIRONNEMENT POUR ADAPTER SA STRATEGIE

3 - LES ETUDES ET LA DATAVISUALISATION POUR OPTIMISER VOTRE DEVELOPPEMENT



1 . LA FILIERE TOURISME EN CHIFFRES



1 – LA FILIERE TOURISME EN CHIFFRES

1.1 LES CHIFFRES CLES DE LA FILIERE TOURISME DANS LES ALPES-MARITIMES

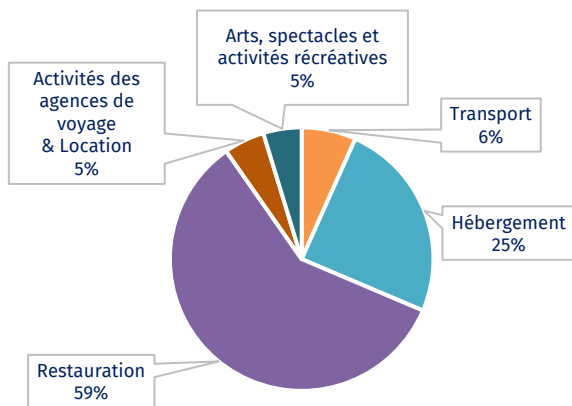
(année 2021)



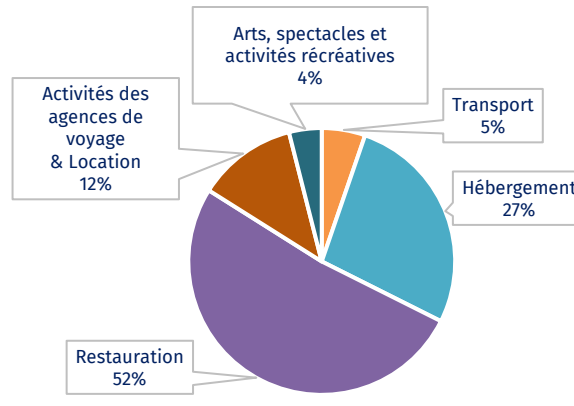
8 210
établissements

3 indicateurs de la filière

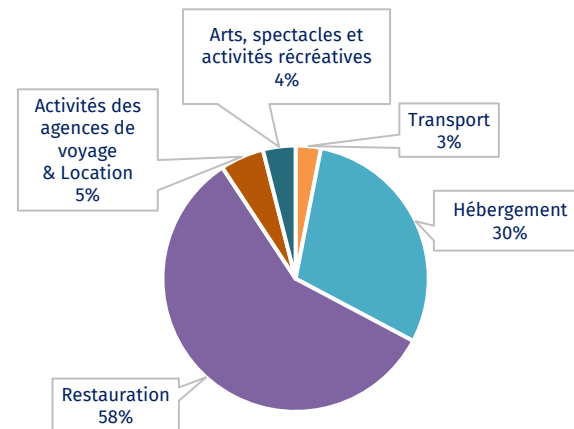
Effectifs



Chiffre d'Affaires



Valeur Ajoutée



46 327 emplois



4,4 Mds €



1,7 Mds €



1.2 UN ENVIRONNEMENT EN MUTATION

- L'analyse de la **saisonnalité** d'hébergement constitue un **éclaircissement** sur la connaissance des périodes d'afflux de touristes.
- Des mutations des commerces de **proximité** qui se tournent vers une population **touristique** de **court séjour** et non plus vers les habitants qui résident à l'année.
- Des **nouvelles** zones touristiques **apparaissent** ou **s'étendent**.





2 . CONNAITRE SON ENVIRONNEMENT POUR ADAPTER SA STRATEGIE



2.1 L'ANALYSE DE L'ECOSYSTEME DE LA FILIERE

- **L'analyse du tissu économique et la connaissance des acteurs :**
 - Les **dynamiques de la filière** pour les entreprises et leurs dirigeants,
 - Les besoins de compétences et **les métiers en tension**,
 - La **stratégie des acteurs publics** qui ont la compétence dans le développement économique,
 - **L'impact des législations** sur les activités de la filière,
 - Les mutations de consommation et les **attentes de la société civile**.
- **Une centralisation de l'information :**
 - Par **la DATA** : Bases de Données de la CCI NCA, les enquêtes CCI NCA, l'Open data, l'achat de données...
 - Par **les entretiens** : les interviews, l'animation de focus-group...
 - Par **la documentation** : la veille stratégique, l'analyse documentaire...

Objectif : présenter des solutions d'aide à la décision pour une stratégie pertinente (SWOT, analyse prospective, préconisations...)



2.2 DES INDICATEURS SPECIFIQUES AUX ENTREPRISES ET TERRITOIRES

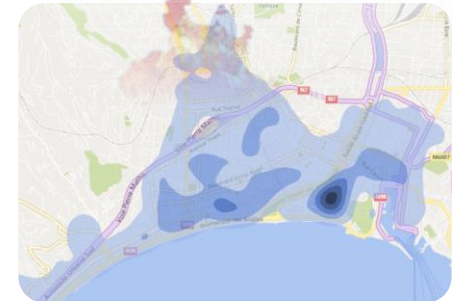
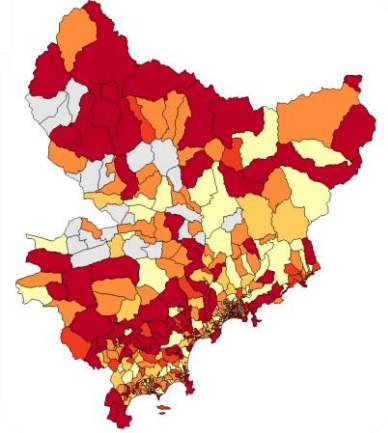
Le taux de « touristicité » CCI NCA :

- Une typologie du territoire en fonction de son potentiel touristique sur une échelle de 0 à 10
- Classification des territoires en fonction de ces typologies

Comment se construit ce taux de « touristicité » :

- Densité de l'offre de service touristique (logements, restauration, loisirs, culture, transports...) par rapport à l'activité globale
- Part de l'activité touristique dans l'utilisation de l'offre de service
- Attractivité touristique du territoire (points d'intérêts, monuments...) par rapport à la fréquentation moyenne

Exemple : Taux de « touristicité »





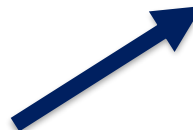
3 . LES ETUDES ET LA DATAVISUALISATION POUR OPTIMISER VOTRE DEVELOPPEMENT



3 – LES ETUDES POUR OPTIMISER VOTRE DEVELOPPEMENT ET LA DATAVISUALISATION

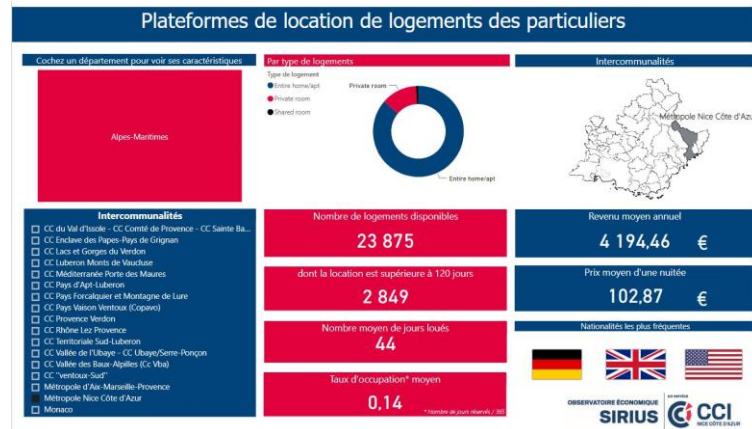
3.1 EXEMPLES DE SOLUTIONS DU DEPARTEMENT ETUDES ET PROSPECTIVE

- **L'étude de filière**
 - **Optimiser, renforcer** et **organiser** des actions d'accompagnements ciblées.
 - **Mesurer** la pertinence et la performance de vos actions par l'analyse des dynamiques.
- **L'étude d'opportunité**
 - **Réaliser un projet** vos projets dans les meilleures condition.
 - **Eclairer vos décisions** pour faciliter vos choix.
- **L'étude d'impact**
 - **Analyser** et **quantifier** l'ensemble des retombées économiques et sociétales (directes, indirectes et induites).
 - **Valoriser votre impact** économique.



Datavisualisation : une lecture des informations

- Innovante
- Dynamique
- Rapide
- Intuitive



[Démonstration dataviz](#)

CONTACTS

Emmanuelle THOMINET

Responsable Pôle Etudes et Prospectives
Chambre de Commerce et d'Industrie Nice Côte d'Azur.
emmanuelle.thominet@cote-azur.cci.fr
04.93.13.75.87

Marc MORVANY

Responsable Pôle Etudes Economiques SIRIUS
Chambre de Commerce et d'Industrie Nice Côte d'Azur.
marc.morvany@cote-azur.cci.fr
04.93.13.73.36

