

FAIRE ÉVOLUER SON PROJET TOURISTIQUE ET L'INSCRIRE DANS LA TRANSITION ÉCOLOGIQUE

#RDVDUCRT

CRT PROVENCE-
ALPES-COTE D'AZUR

REGION
SUD



COMITÉ
RÉGIONAL
DE TOURISME

PROVENCE
ENJOY THE UNEXPECTED



alpes
DU SUD

CÔTE D'AZUR
FRANCE

HAUTES
ALPES

purealpes



EXPLORE
NICE
CÔTE
D'AZUR

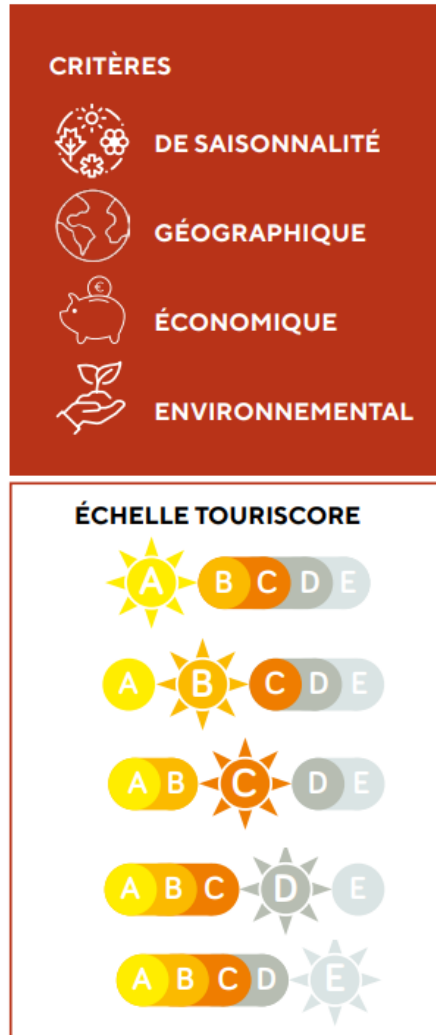
TOURISME & CONGRÈS

LA TRANSITION ÉCOLOGIQUE

AU SEIN DU CRT



Responsabilité sociale et
environnementale



Marketing responsable

Kair'n

progrès
score

TOURISME x NUMERIQUE x RESPONSABLE

Numérique responsable

LE TOURISME RESPONSABLE

AU COEUR DE LA STRATÉGIE RÉGIONALE



Faire de la région Provence-Alpes-Côte d'Azur la plus belle région d'Europe et un modèle européen de développement touristique durable et résilient

**Schéma régional de développement du tourisme et des loisirs
2023 - 2028**



5 DOMAINES D' ACTIONS POUR UN TOURISME RESPONSABLE

AU SERVICE DES PROS ET DES TERRITOIRES

ENCOURAGER UNE
MOBILITÉ PLUS
DURABLE

OPTIMISER LA
GESTION DES FLUX

MESURER LA
DURABILITÉ DU
SECTEUR

ACCOMPAGNER PROS
ET TERRITOIRES DANS
LEUR TRANSITION

PROMOUVOIR UNE
OFFRE DE TOURISME
RESPONSABLE

ENCOURAGER UNE MOBILITÉ PLUS DURABLE

3 AXES DE TRAVAIL PRIORITAIRES

- **Développement et mise en avant des pass transport** à l'attention des touristes de notre région
- **Valorisation des itinéraires inscrits au schéma régional des véloroutes et voies vertes** avec une attention particulière sur la Méditerranée à vélo
- **Valorisation de l'offre d'itinérance douce en appui sur la solution GEOTREK** (outil de gestion et de diffusion des itinéraires) **et APIDAE** (système d'information touristique partagé)



La Méditerranée à vélo (Partie française de l'EuroVelo 8)



En 2023, 14% de nos visiteurs ont utilisé le train pour se déplacer en région, contre 4% en 2011 (source : étude clientèle régionale, 2023)



OPTIMISER LA GESTION DES FLUX

EN ACCOMPAGNANT LES GESTIONNAIRES DE SITES

SITES TOURISTIQUES EXEMPLAIRES, EXPÉRIENCE CLIENT ET GESTION DES FLUX TOURISTIQUES

APPELS À PROJETS

JE FAIS MA DEMANDE

— ENVIRONNEMENT | TOURISME

Vous êtes un gestionnaire d'un site naturel régional à fort enjeux qui dispose d'une notoriété, d'un potentiel de rayonnement international ou présente une urgence de préservation, ou d'un site « alternatif » ? Vous avez besoin d'accompagnement ou de financements dans votre projet de mise en valeur, de gestion des flux touristiques ? La Région Sud vous propose, selon les enjeux de votre territoire, un appui en expertise, des aides financières ainsi qu'un accompagnement vers des solutions numériques de gestion des flux.

Ce dispositif permet d'accompagner la mise en valeur touristique de sites naturels régionaux. Il s'agit, dans une logique d'exemplarité, d'optimiser les conditions d'accueil et d'informations des visiteurs, en visant simultanément une régulation des flux et une expérience client unique.

Pour qui ?

+

Quelle est la nature de l'aide ?

+

Comment en bénéficier ?

+

Le Dispositif Sites Touristiques Exemplaires (SITEX) de la Région

Depuis 2022, 17 porteurs de projets ont bénéficié d'aides à l'investissement pour un montant global de 1,7 M€ (16 dossiers votés au total) :

- Sur le volet 1 dédié à la mise en tourisme : les gorges du Caramy, le Fort d'Entrecasteaux, Mont-Dauphin, les Marais du Vigueirat, les Baous de St Jeannet, la grotte de la Baume obscure, Vaison la Romaine, Salins des Pasquiers, les Sources de l'Huveaune, le Domaine du Rayol, la Clarée et Vallée étroite, le Col du Lautaret, Bimont, la Grotte de Thouzon ;
- Sur le volet 2 dédié à des solutions numériques de gestion des flux : le Parc national des Écrins, Serre-Ponçon, le Fort d'Entrecasteaux.
- Parallèlement, 7 porteurs de projets ont été accompagnés via l'assistance à maîtrise d'ouvrage régionale sur la gestion des flux touristiques.

OPTIMISER LA GESTION DES FLUX

EN ACCOMPAGNANT LES GESTIONNAIRES DE SITES



La gestion des flux de visiteurs est un enjeu majeur pour de nombreux sites touristiques, et notamment au sein des espaces naturels protégés de Provence-Alpes-Côte d'Azur. En appui aux aménagements et/ou mesures réglementaires adoptées localement, le Comité Régional de Tourisme propose la mise en place de campagnes digitales cross canal pour accompagner la communication auprès des visiteurs.



LA GESTION DES FLUX TOURISTIQUES

Une priorité régionale

Plusieurs sites en région sont soumis à d'importants pics de fréquentation à certaines périodes de l'année, entraînant une dégradation du milieu naturel mais aussi de l'expérience client. Face à ce phénomène qui s'est accéléré avec la crise de la COVID, la Région, conformément aux engagements de son schéma régional du tourisme et des loisirs, a engagé un certain nombre d'actions destinées à accompagner les gestionnaires de sites touristiques dans l'amélioration de la gestion des flux de leurs visiteurs à l'image du dispositif "Sites touristiques exemplaires". Le CRT accompagne la région pour faire face à cette problématique en proposant des solutions marketing destinées à mieux informer les visiteurs des sites concernés. Une première expérimentation a été menée entre 2022 et 2023 via un partenariat mené avec Waze et l'agence CI Média. En 2023, le CRT a décidé d'élargir le spectre de son champ d'actions en proposant l'activation d'autres leviers pour impacter davantage.

L'accompagnement du CRT dans la communication digitale des sites touristiques

3 leviers d'actions :

- Soigner le positionnement dans les résultats de recherche des internautes liées au lieu (« parkings + lieu », « accès + lieu », etc.) ;
- Capter les intentionnistes (qui veulent se rendre sur site) pour les sensibiliser grâce au retargeting ;
- Communiquer en temps réel aux visiteurs, via des leviers de communication « direct live » (streaming audio, Twitter, navigation mobile, Météo France ...).

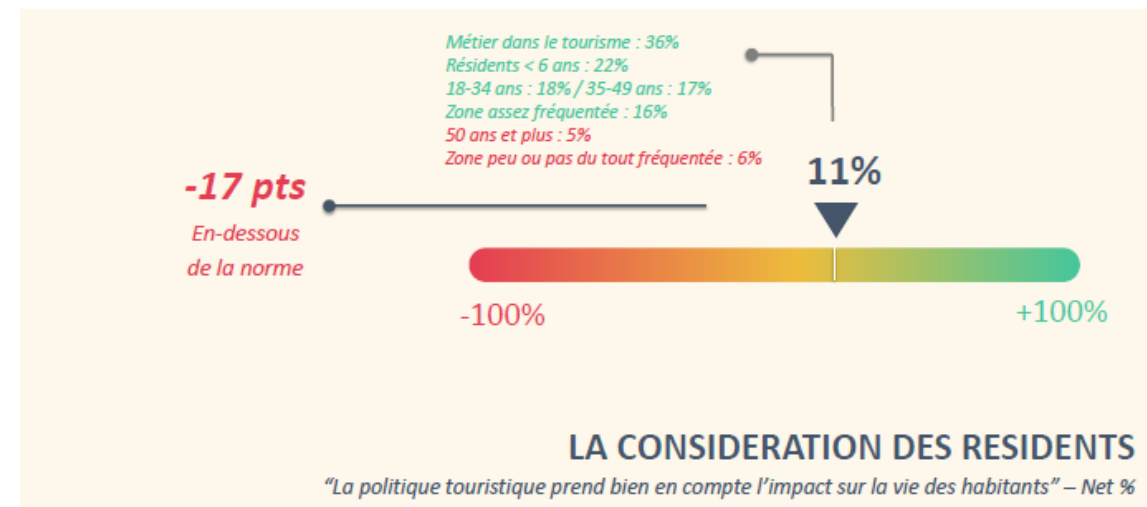
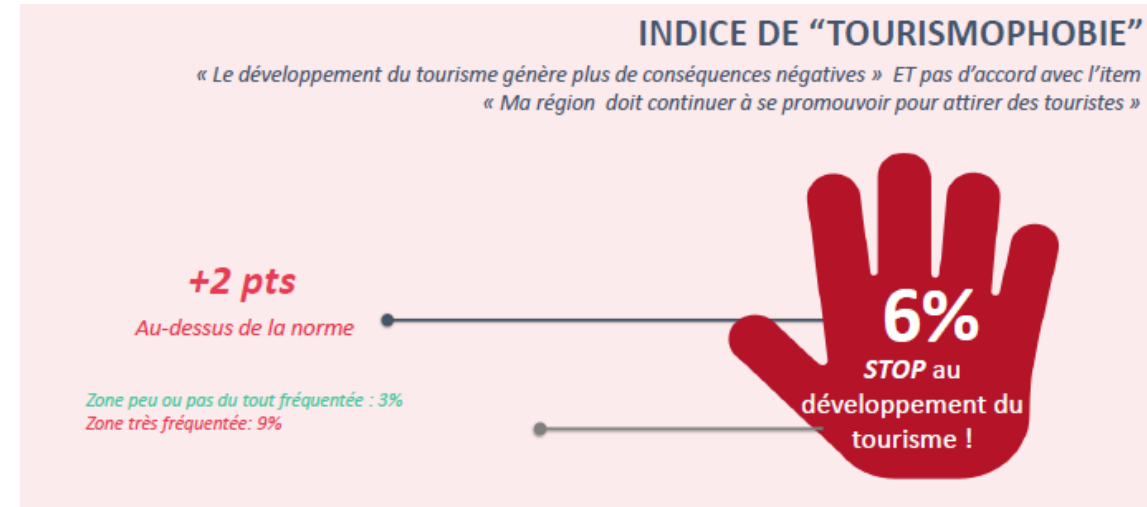


Pour rappel, en France, 80 % de l'activité touristique se concentre sur 20 % du territoire (source : Gouvernement, 2023)

MESURER LA DURABILITÉ DU SECTEUR

4 AXES DE TRAVAIL PRIORITAIRES

- Mettre en application, au niveau régional, la collecte d'indicateurs sur le tourisme durable sur la base de la méthodologie mise en place par ADN Tourisme et Atout France.
- Réaliser une étude sur l'acceptabilité du tourisme par les habitants pour compléter les dispositifs d'observation existants auprès des visiteurs et des professionnels du secteur
- Effectuer un bilan carbone de l'activité touristique régionale en s'appuyant sur la méthodologie mise en place par l'ADEME
- Explorer des méthodes de collecte innovantes, en lien avec les démarches nationales existantes (exemple de l'affichage environnemental)



ACCOMPAGNER PROS ET TERRITOIRES DANS LEUR TRANSITION

LES DISPOSITIFS D'AIDES ET D'ACCOMPAGNEMENT RÉGIONAUX

SOUTIEN À L'HÉBERGEMENT TOURISTIQUE

Mis à jour le 24 mai 2024



AIDES

JE FAIS MA DEMANDE

— ÉCONOMIE-ENTREPRISE | TOURISME

Vous exploitez un hébergement touristique et vous améliorer votre impact sur l'environnement, favorisez l'accessibilité des personnes en situation de handicap, aménagez des locaux destinés à l'accueil de saisonniers ou montez en gamme votre établissement par un changement de classement ? Avec le soutien à l'hébergement touristique, la Région Sud accompagne dans la durée les entreprises du territoire à concrétiser leurs projets par une aide à l'investissement de 100 000 euros maximum.

Pour qui ?



Quelle est la nature de l'aide ?



Quels sont les critères d'éligibilité ?



Comment faire sa demande ?



APPEL À PROJETS TERRITOIRES TOURISTIQUES D'AVENIR

Mis à jour le 21 mai 2024

APPELS À PROJETS

JE FAIS MA DEMANDE

— AMÉNAGEMENT DU TERRITOIRE | ÉCONOMIE-ENTREPRISE | ENVIRONNEMENT | TOURISME | TRANSPORTS

À travers le Schéma Régional de Développement du Tourisme et des Loisirs (2023-2028), la Région Provence-Alpes-Côte d'Azur ambitionne de faire de son territoire le plus beau d'Europe et un modèle européen de développement touristique durable et résilient.

Forte de trois grandes destinations de renommée internationale, Provence, Alpes et Côte d'Azur qui forgent son identité, la région doit également son attractivité à l'existence de 5 destinations infrarégionales disposant d'une certaine notoriété, telles que les Ecrins, le Mercantour, le Verdon, le Ventoux et Serre-Ponçon ainsi qu'à une quinzaine de territoires touristiques exemplaires.

La Région Provence-Alpes-Côte d'Azur entend poursuivre ce maillage, à l'adresse des clientèles européennes, nationales et de proximité, autour des destinations touristiques infrarégionales engagées et de territoires touristiques d'avenir, connectés et résilients.

Les enjeux de l'économie touristique des territoires sont les transitions numérique et environnementale, en lien avec l'évolution de la demande en termes de produits, de qualité de l'accueil et de services touristiques, au service d'un meilleur étalement de la fréquentation dans le temps et dans l'espace, tout en prenant en compte les spécificités locales.

Le dispositif Territoires Touristiques d'Avenir vient compléter, auprès des acteurs touristiques territoriaux, l'appel à manifestations d'intérêt Parcours Sud Smart Territoire, destiné à des projets intégrants, dans un processus de transition durable, des solutions numériques et projets d'optimisation de réseaux pour délivrer des services optimisés aux usagers, en les y associant.

Dans le cadre du Plan Destination France, l'Agence de l'environnement et de la maîtrise de l'énergie (ADEME) pourra intervenir en cofinancement sur le volet développement durable des projets en fonction de leur ambition.

Pour qui ?



ACCOMPAGNER PROS ET TERRITOIRES DANS LEUR TRANSITION

LES DISPOSITIFS D'AIDES ET D'ACCOMPAGNEMENT RÉGIONAUX

PARCOURS DE LA TRANSITION ÉCOLOGIQUE DES ENTREPRISES

/ Etape 1 : mes premiers pas dans la transition écologique - je fais le point sur mes pratiques

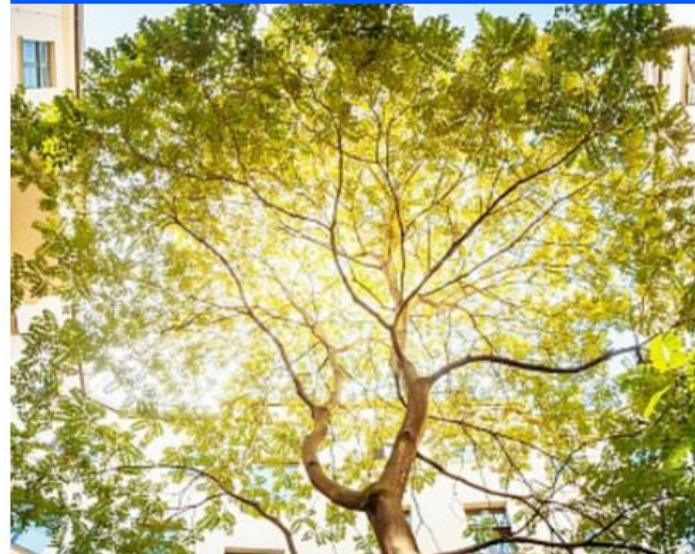
/ Etape 2 : la transition écologique levier de développement de mon entreprise - j'agis

/ Etape 3 : la transition écologique au cœur de mon modèle d'entreprise - je transforme

/ Etape 1 : mes premiers pas dans la ...



/ Etape 2 : la transition écologique ...



/ Etape 3 : la transition écologique au ...



ACCOMPAGNER PROS ET TERRITOIRES DANS LEUR TRANSITION

LES DISPOSITIFS D'AIDES ET D'ACCOMPAGNEMENT DE L'ADEME

5 types d'aides :

- spécifiques aux acteurs du tourisme ;
- globales pour la transition globale des entreprises ;
- liées à l'économie circulaire et à la gestion des déchets ;
- liées à la ressource énergétique ;
- liées à la lutte contre le changement climatique.



Professionnels, l'ADEME vous accompagne dans la mise en œuvre de vos initiatives en faveur de la transition écologique en France.



L'ADEME accompagne les professionnels du tourisme dans leur transition écologique, sur de nombreuses thématiques telles que la mobilité, l'innovation, les ressources humaines, les actions ponctuelles, la gestion des déchets, l'écoconception, la gestion de l'énergie et le changement climatique.

Vous pouvez télécharger ce document qui rassemble les aides de l'ADEME. Ce document n'est pas exhaustif et pourra être régulièrement actualisé.

[↓ AIDES POUR LES ENTREPRISES DU TOURISME](#) 23/08/23

Tous les dispositifs de l'ADEME sont également à retrouver sur la plateforme <https://aglrpourlatransition.ademe.fr/>. Les dossiers sont à déposer sur cette même plateforme.

ACCOMPAGNER PROS ET TERRITOIRES DANS LEUR TRANSITION

LES FORMATIONS DE LA FÉDÉRATION RÉGIONALE DES OFFICES DE TOURISME

4h chrono pour travailler sa communication "durable" À distance

Dernière mise à jour : 21/09/2023



Référent RSE / RSO : Piloter et animer la politique RSE de sa structure

Mixte : présentiel / à distance

Dernière mise à jour : 09/01/2024



Développer les clientèles "SlowTourisme" Présentiel

Dernière mise à jour : 15/03/2023



Intégrer une démarche RSE dans son management d'équipe

Mixte : présentiel / à distance

Dernière mise à jour : 19/01/2024



ACCOMPAGNER PROS ET TERRITOIRES DANS LEUR TRANSITION

LES FORMATIONS DE LA FÉDÉRATION RÉGIONALE DES OFFICES DE TOURISME

Découvrez la fabrik des Compétences Tourisme by Région Sud

On a tous besoin de progresser

Ouvrez les portes de la fabrik des compétences tourisme, un programme de **formation en ligne** conçu spécifiquement pour les **institutionnels et professionnels du tourisme**.

Tourisme durable et responsable

Adopter des **pratiques responsables** et inscrivez-vous dans une **dynamique durable et vertueuse**.

- ◆ Maîtriser les **fondamentaux** du tourisme durable et responsable
- ◆ Répondez aux **nouvelles attentes** des voyageurs
- ◆ Adaptez vos modes de fonctionnement aux **enjeux environnementaux et sociétaux** actuels
- ◆ Explorez le **top 10 des actions concrètes** à mettre en place dans votre filière



ACCOMPAGNER PROS ET TERRITOIRES DANS LEUR TRANSITION

DES OUTILS POUR GUIDER LES PROS



ÉDITION 2024

#EnTransition

**GUIDE
DES SOLUTIONS DURABLES
POUR RÉUSSIR SA TRANSITION**



PARCS NATURELS RÉGIONAUX
de Provence-Alpes-Côte d'Azur



PARCS NATURELS RÉGIONAUX
de Provence-Alpes-Côte d'Azur



Boostez votre **transition écologique**
avec les *super-héros* de l'écotourisme !

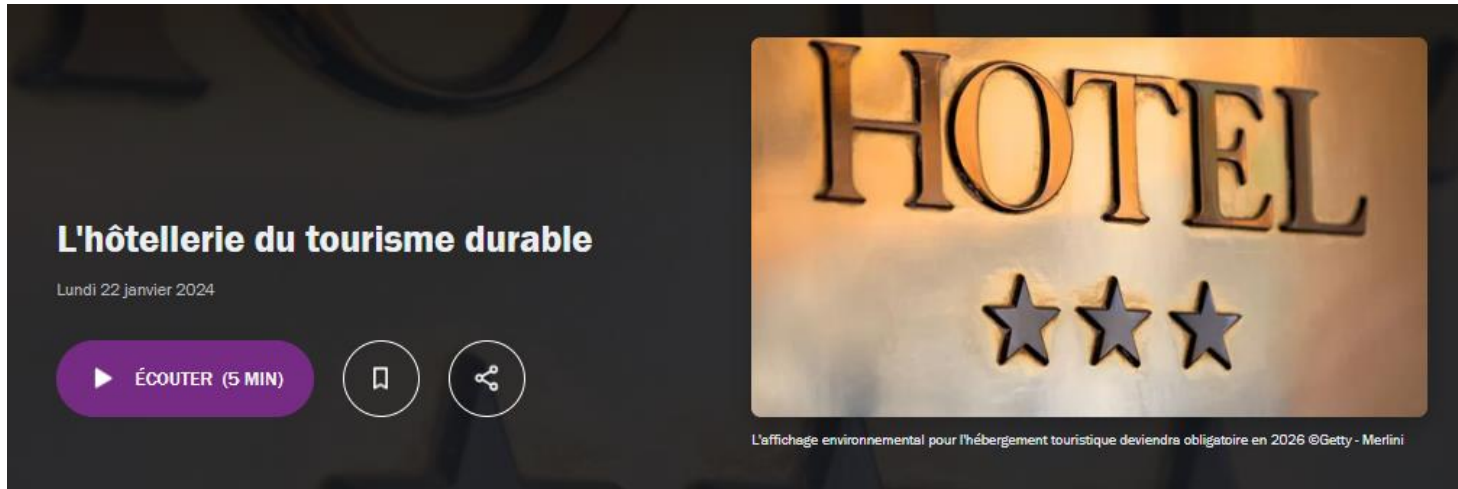
Baladez vous dans le
PARCOURS ÉCO-SOLUTIONS
pour accéder aux
FICHES CONSEIL et aux **VIDÉOS**
À consulter sur notre site internet

ecosolutions-pnrsud.fr



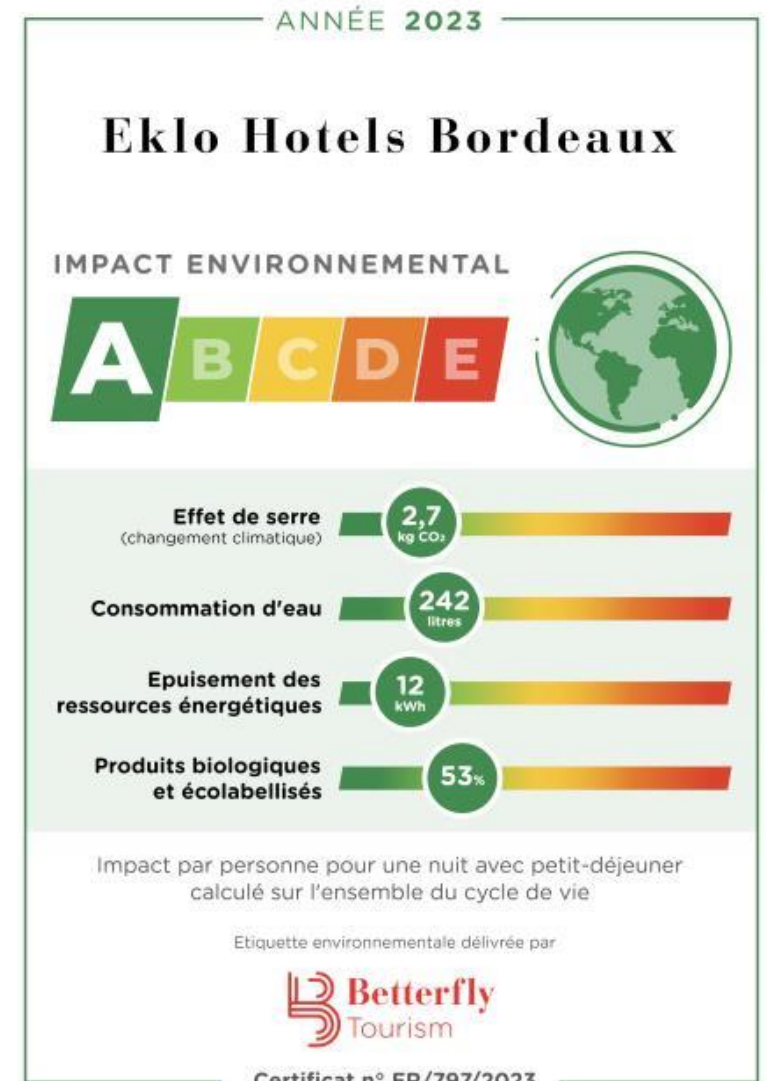
ACCOMPAGNER PROS ET TERRITOIRES DANS LEUR TRANSITION

L'EXPÉRIMENTATION DU DÉPLOIEMENT DE L'AFFICHAGE ENVIRONNEMENTAL



Alors que l'affichage environnemental, inscrit dans la loi climat résilience, sera obligatoire en 2026 pour tous les établissements touristiques, les demandes d'obtention d'écolabels ont augmenté de 70 % cette année, propulsées par les subventions publiques, la demande des clients... et l'inflation.

Hautement énergivores, les hébergements touristiques ne peuvent plus échapper à la question de leur empreinte carbone. Le secteur du tourisme représente selon l'Ademe 11 % des émissions de gaz à effet de serre dont 7 % pour l'hébergement qui crée également une forte pression sur les ressources naturelles dont l'eau et l'énergie, ainsi qu'une importante production de déchets alimentaires. Plusieurs plans d'aides gouvernementales ont été lancés depuis 2019, le plan Montagne et plus récemment le plan Destination France qui a pour objectif de faire de la France la première destination de tourisme durable d'ici à 2030. Hubert Vendeville, fondateur de Betterfly tourism, entreprise dont la méthodologie et l'outil de calcul pour décerner l'affichage environnemental sont validés par l'Ademe, estime qu'aujourd'hui toutes les conditions sont réunies pour accélérer leur transition écologique.



PROMOUVOIR UNE OFFRE DE TOURISME RESPONSABLE

DÉVELOPPEMENT DE CONTENUS DÉDIÉS SUR NOTRE SITE WEB

4 logiques :

- Valorisation d'expériences écotouristiques dans les espaces naturels protégés ;
- Développement du voyage en train ;
- Mise en avant des prestataires « écolabellisés » (plus de 2000 prestataires en région ;
- Promotion de la mobilité douce (vélo, rando, ...)

CHANGEZ DE PLAN ! DÉCOUVREZ LA RÉGION EN TRAIN

Seulement 3h de TGV depuis Paris et vous voilà déjà en Provence-Alpes-Côte d'Azur ! Si vous optez pour l'intercités laissez-vous bercer et admirez le paysage. Sur place, pensez au TER !



Hôtel Almanarre Plage ★★

3658 route de l'Almanarre L'Almanarre 83400 Hyères [My rendre](#) 4.5 Très bon [Partager](#) [Ajouter à mes favoris](#)

→ 12

L'Hôtel Almanarre Plage (ancien hôtel Port Héloène) est un petit hôtel éco-responsable et chaleureux situé face à la mer et à 50 m de la plage. Chambre 2 à 4 personnes avec vue mer et terrasses. Location sur place de vélos, paddles, kayak transparent.

Profitez de votre séjour, nous vous proposons des activités pour vous détendre, vous ressourcer, faire du sport, profiter de la nature et découvrir notre environnement autrement. Et pour tous ceux qui viennent en train, c'est une journée de location de vélo offerte (vélos adultes) pour découvrir les alentours !

Fermé aujourd'hui

[Voir tous les tarifs](#)

RÉSERVER

[04 94 57 72](#)

CONTACTEZ-NOUS

www.hotel-almanarriage.com

[Page Facebook](#)
[Page Instagram](#)

Ils s'engagent

Des vacances les pieds dans la Grande Bleue avec une démarche écoresponsable, c'est ce que propose l'hôtel Almanarre. À quelques mètres de la plage, l'établissement au charme désuet des années 60, a été rénové en lui insufflant un vent d'écologie. Chaque des chambres est dotée d'une petite terrasse soit avec une vue exceptionnelle sur la mer, soit avec un petit jardin privatif. La déco faite de matières naturelles comme le bois flotté ou le bambou renforce l'image écoresponsable de l'hôtel.

Pour diminuer l'impact sur l'environnement, la consommation d'eau et d'énergie est sobre: les petits-déjeuners font la part belle au produits bio, locaux et faits maison. Toujours dans ce sens, l'établissement propose des activités douces à la découverte du Parc National de Port-Cros : paddle, rando, vélo, kayak transparent. Sur présentation de leur billet de train, les clients bénéficient d'une journée de location de vélo classique.

PROMOUVOIR UNE OFFRE DE TOURISME RESPONSABLE

PROMOUVOIR UN TOURISME DURABLE AUPRÈS DES MARCHÉS DE PROXIMITÉ

Volet 1 : Campagne de notoriété globale pour positionner la région comme une destination durable en France et Europe (5 marchés européens) avec **création et promotion d'un film** en TV Connectée et SMA
Timing : Septembre 2024

Volet 2 : Campagne de communication « à la carte » pour chaque partenaire avec au choix :

- 1. Pack Train :** partenariat avec SNCF Connect en France et Europe pour promouvoir les liaisons ferroviaires jusqu'à notre destination
- 2. Pack Mobilité douce :** partenariat avec une application type Komoot en France et Europe pour promouvoir des itinéraires
- 3. Pack Offre Ecolabellisée :** campagne digitale de trafic en France et Europe pour renvoyer vers les offres d'hébergements écolabellisés des partenaires

Timing : Automne 2024



AIDEZ-NOUS À PROGRESSER

DITES-NOUS CE QUE VOUS EN PENSEZ

bit.ly/rdvcrt3_2024



Evaluation #RdvCRT3 - Inscrire son projet touristique dans la transition écologique

Merci de prendre quelques minutes pour remplir ce questionnaire et nous aider ainsi à répondre au plus près de vos attentes.

Bonjour, Julien. Lorsque vous soumettez ce formulaire, le propriétaire verra votre nom et votre adresse e-mail.

1. Selon vous, la durée de ces rdv du CRT a été...

- ... trop courte
- ... approprié
- ... trop longue

PROCHAINS #RDVDUCRT

RENDEZ-VOUS EN SEPTEMBRE !

#RdvduCRT x Google Ateliers Numériques



Optimisez sa stratégie marketing grâce à l'IA et accélérer un projet grâce aux outils numériques

- 17/09 à Salon-de-Provence (lieu à confirmer)
- 18/09 au Golf de Digne-les-Bains
- 19/09 à Menton (lieu à confirmer)