

## COMMUNIQUE DE PRESSE

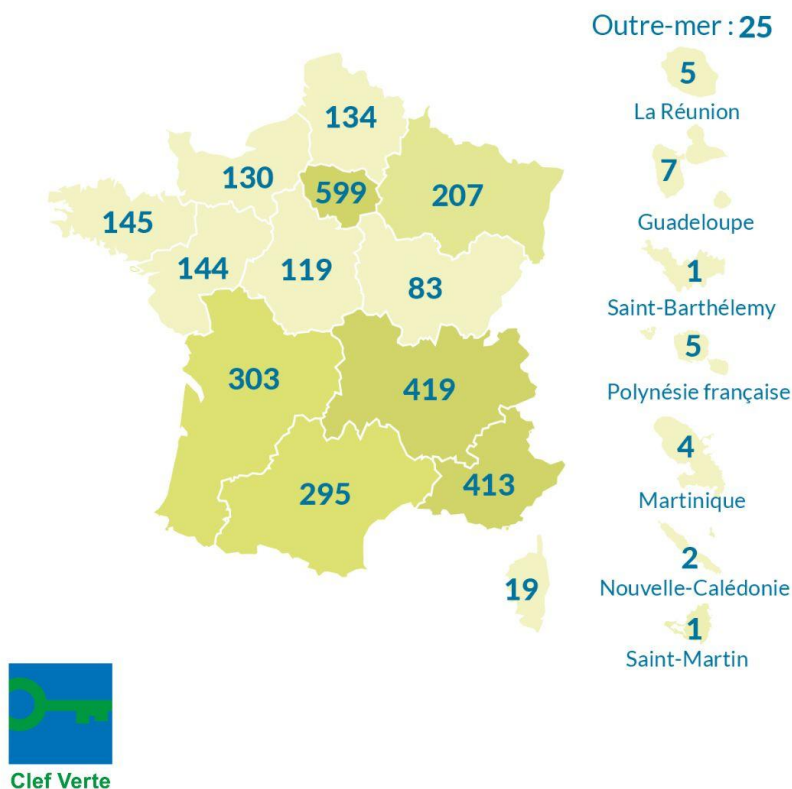
3 février 2026

### Le label Clef Verte continue son développement en région Provence-Alpes Côte d'Azur !

#### Le label Clef Verte en 2026

 **3 035** établissements labellisés  
+25 % vs 2025

 **76** millions de nuitées



Suite à la publication du Palmarès 2026 de la Clef Verte par Teragir, ce sont désormais **411 établissements touristiques de la région**, dont de nombreux membres du Club Pro du CRT, qui bénéficient de cette distinction attestant d'un engagement fort en matière de tourisme durable.

Cela représente **une croissance de 22% (+74 structures labellisées)** par rapport à 2025.

## LE LABEL CLEF VERTE

Premier label environnemental international (Green Key) pour l'hébergement touristique et la restauration. Le label Clef Verte distingue, dans 60 pays, les établissements qui justifient d'une gestion environnementale performante et de pratiques responsables autour de 100 à 120 critères sur 7 thématiques. La Clef Verte est attribuée par un jury d'experts et d'expertes du tourisme et de l'environnement.

<https://www.laclefverte.org/>

## A PROPOS DU COMITE REGIONAL DE TOURISME PROVENCE-ALPES-CÔTE D'AZUR

En lien avec les professionnels du tourisme et sa gouvernance, le CRT assure l'observation, la promotion et la communication du tourisme régional à destination des clients internationaux et français. La finalité est de soutenir l'économie touristique durable de la région Provence-Alpes-Côte d'Azur qui représente 10% de ses emplois et 13% de son PIB. Rendre visibles nos destinations à l'international, promouvoir une destination régionale compétitive, valoriser les offres éco-responsables, optimiser les flux dans l'espace et dans le temps, et renforcer le lien entre les visiteurs et les résidents, sont les principaux objectifs qui orientent l'action du CRT, tant en direction du grand public, que des organisateurs de voyages, ou des médias. La stratégie développée autour des 3 marques monde « Provence », « Alpes du Sud » et « Côte d'Azur », constitue la pierre angulaire des dispositifs marketing mis en œuvre par le CRT depuis plusieurs années. Orientée client, basée sur une gouvernance spécifique à chaque marque, sur la mutualisation de moyens pour le tourisme de loisirs comme d'affaires, elle monte résolument en puissance.

Retrouvez-nous sur [provence-alpes-cotedazur.com](https://provence-alpes-cotedazur.com) et sur nos réseaux sociaux :

